



LICEO SCIENTIFICO STATALE " S. CANNIZZARO "

Via Gen. Arimondi 14 90143 PALERMO

Tel 091347266 - Fax 091307957

E-mail paps02000@istruzione.it – <http://www.liceocannizzaropalermo.edu.it>

Codice Fiscale 80014480828

Circolare Docenti n. 274

Palermo 12/03/21

Circolare Alunni n.229

Circolare A.T.A. n. 48

Ai Docenti-Agli Alunni –al Pers.ATA

Oggetto: Prima simulazione prova di evacuazione.

Visto il D.to L.vo 81/2008 che regola le norme in materia di sicurezza, si fa presente che in data **18 e 19 Marzo 2021** avverrà la prima simulazione di prova di esodo negli orari della tabella allegata. Si elencano le direttive da attuare in caso di evacuazione dall'Istituto:

AVVISO EVACUAZIONE:

A voce dal collaboratore scolastico

NON E' CONSENTITO ATTRAVERSARE LE LINEE GIALLE POSTE SUL PAVIMENTO DELL'ISTITUTO

Il personale docente udito l'avviso deve interrompere immediatamente ogni attività; prelevare e portare con se la carpetta/registro di classe con allegato il modulo; far defluire la classe con in testa l'apri fila e in coda il serra fila e, per effettuare un controllo delle presenze una volta raggiunta l'area di raccolta, compilare il **MODULO DI EVACUAZIONE** con i dati sul numero degli allievi presenti, da consegnare al ritorno al responsabile della sicurezza. Gli insegnanti di sostegno, cureranno le operazioni di sfollamento unicamente degli studenti diversamente abili loro affidati. In caso di difficoltà di deambulazione gli alunni dovranno recarsi in Via Marchese di Villabianca di fronte la scuola.

Al termine dell'evacuazione si ritorna in classe CON IL DOCENTE DELL'ORA per il regolare proseguimento delle lezioni.

Si allegano le planimetrie con i percorsi INTERNI ed ESTERNI da percorrere.

SEQUENZA DI ESODO

VIE D'USCITA

▪ INGRESSO SU VIA ARIMONDI:

- TUTTE LE AULE POSTE A PIANO PRIMO E SECONDO LUNGO IL PROSPETTO PRINCIPALE SCENDONO DALLE DUE SCALE PRINCIPALI INTERNE;
- UFFICI, SEGRETERIA, BIBLIOTECA E AULE PIANO TERRA LATO VIA MAGGIORE TOSELLI;

- **INGRESSO VIA MARCHESE DI VILLABIANCA:** TUTTE LE AULE POSTE NEI CORRIDOI LATERALI (VIA M. DI VILLABIANCA E VIA M. TOSELLI) SCENDONO DALLE NUOVE SCALE ANTINCENDIO E DEFLUIRANNO DALL'USCITA DI VIA MARCHESE DI VILLABIANCA

LA DIRIGENTE SCOLASTICA

Prof.ssa Anna Maria Catalano

Firmato digitalmente ai sensi del c. d. Codice dell'Amministrazione digitale e norme ad esso connesse



LICEO SCIENTIFICO "S. CANNIZZARO"

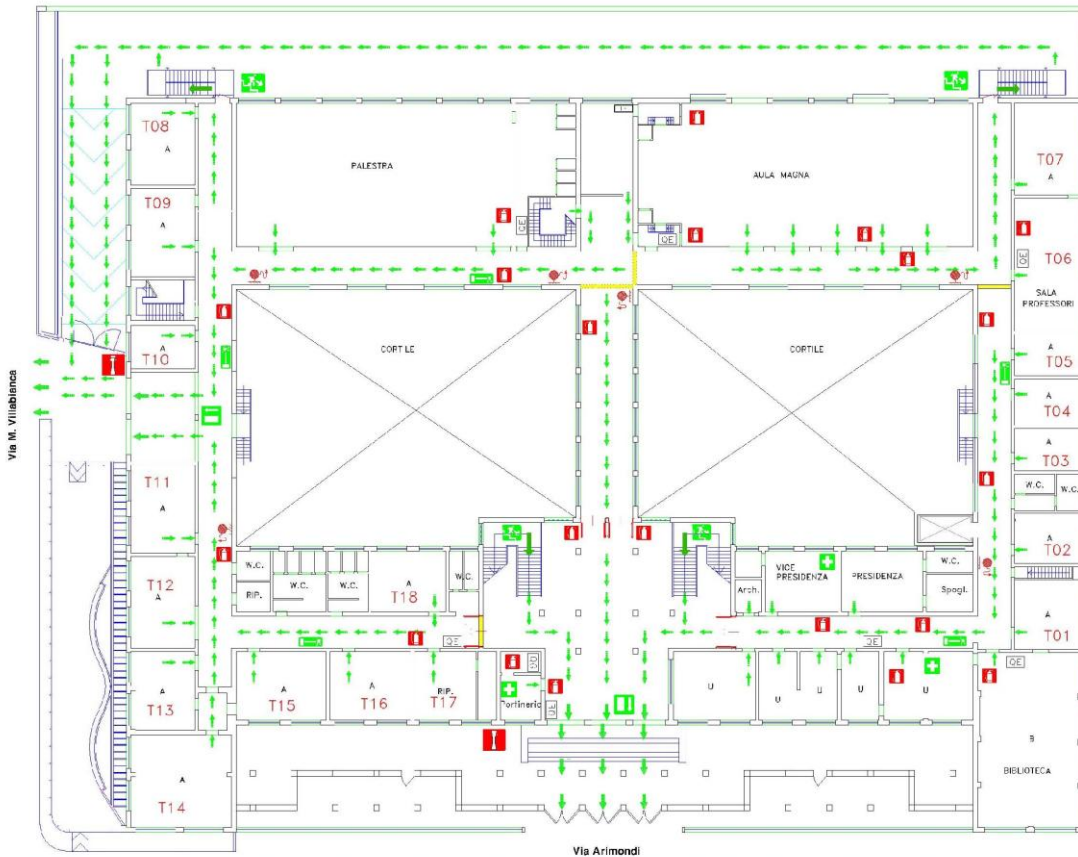
Via Arimondi 14 - Palermo

PIANO DI EMERGENZA E DI EVACUAZIONE PIANTA PIANO TERRA



Gennaio 2016
Disegno non in scala

D. Lgs. 81/2008



NORME COMUNI DI COMPORTAMENTO IN CASO DI INCENDIO

Se l'emergenza si è sviluppata nel proprio posto di lavoro, avvisare tempestivamente il Dirigente Scolastico (Responsabile della Gestione delle Emergenze) o il suo sostituto e lasciare l'aula con gli altri lavoratori e alle persone in particolare grave. Procedere all'evacuazione ordinatamente seguendo la segnaletica di sicurezza, fino al punto di riunione previsto.
 Non rientrare nel locale dell'aula.
 Non fermarsi a raccogliere effetti personali.
 Non utilizzare gli ascensori.
 Non utilizzare scale o corridoi trasversali.
 Seguire le indicazioni impartite dagli Addetti alla prevenzione incendi, lotta antincendio e gestione delle emergenze e dagli incaricati di piano per l'evacuazione. In presenza di forte calore proteggere il capo con indumenti possibilmente bagnati, evitando di usare tessuti sintetici.
 Non effettuare interventi su persone gravemente infortunate o in stato di incoscienza se non in possesso di specifica esperienza.
 Prestare l'assistenza necessaria a chi ha avuto bisogno.
 Segnalare immediatamente agli Addetti alla prevenzione incendi, lotta antincendio e gestione delle emergenze la presenza e la localizzazione di persone in difficoltà e ogni altra informazione che possa interessare: lo scoppio di pronto soccorso (macchinari o fornelletti rimasti accesi, alimentazione elettrica non interrotta, localizzazione del rischio, ecc.).
 Non effettuare interventi per i quali non si abbiano specifiche conoscenze ed esperienza.
 Non utilizzare gli ascensori e gli ascendi se non autorizzati o componenti.
 Non utilizzare acqua per spegnere l'incendio di apparecchiature elettriche.
 Non utilizzare i cellulari per ragioni non strettamente collegate all'emergenza.
 Non sostituirsi in aree d'arresto.
 Non intralciare il lavoro dei soccorsi ingombrando senza motivo la via di esodo e le uscite di sicurezza.
 Segnalare agli Addetti alla prevenzione incendi, lotta antincendio e gestione delle emergenze il raggiungimento di luogo diverso dal punto di riunione previsto dal presente piano.

MODALITA' DI EVACUAZIONE DELLE CLASSI IN CASO DI EMERGENZA (SISMA O INCENDIO)

AVVISO DI EVACUAZIONE
 Unico suono di sirena (circa 30 secondi)
 - Al segnale d'allarme:
 • Le classi interrompono qualsiasi attività.
 • Vengono soppresse e messe in sicurezza attrezzature elettriche o elettroniche che rappresentano pericolo d'incendio.
 • L'insegnante prende il registro di classe.
 • Gli alunni si dispongono ordinatamente verso l'uscita dell'aula.
 • Tutti gli oggetti ingombranti vengono lasciati sul posto, prendendo solamente, se a portata di mano, un indumento per proteggersi dal freddo.
 • Gli alunni scendono dall'aula in fila indiana seguendo il compagno April-86.
 • Il docente segue la classe da vicino, intervenendo dove si creino situazioni critiche.
 • Se il percorso di esodo non presenta barriere architettoniche e il raggiungimento del punto di riunione risulta agevole in carrozina, gli alunni disabili seguono la classe, spinti dagli alunni incaricati.
 • La classe e il docente, seguendo il percorso assegnato, raggiungono il punto di riunione stabilito.
 • La classe, durante il percorso di esodo, deve mantenere l'unità e l'ordine procedendo in modo silenzioso, senza suono.
 • Raggiunto il punto di riunione gli alunni non devono assolutamente disperdersi.
 • Il docente, con il registro delle presenze, effettua l'appello nella classe e ne riporta l'esito nell'apposito modulo di evacuazione allegato nel registro stesso.
 • Il modulo di evacuazione, firmato dal docente, viene consegnato dallo stesso al Responsabile della Gestione delle Emergenze.
 • Le classi restano nel punto di riunione in attesa di ulteriori disposizioni.

LEGENDA

	Percorso di fuga		Percorso verso il basso
	Cassetta Pronto Soccorso		Uscita di emergenza
	Via di emergenza		Scale di emergenza
	Attacco VVF		Quadro elettrico
	Estintore		Idrante

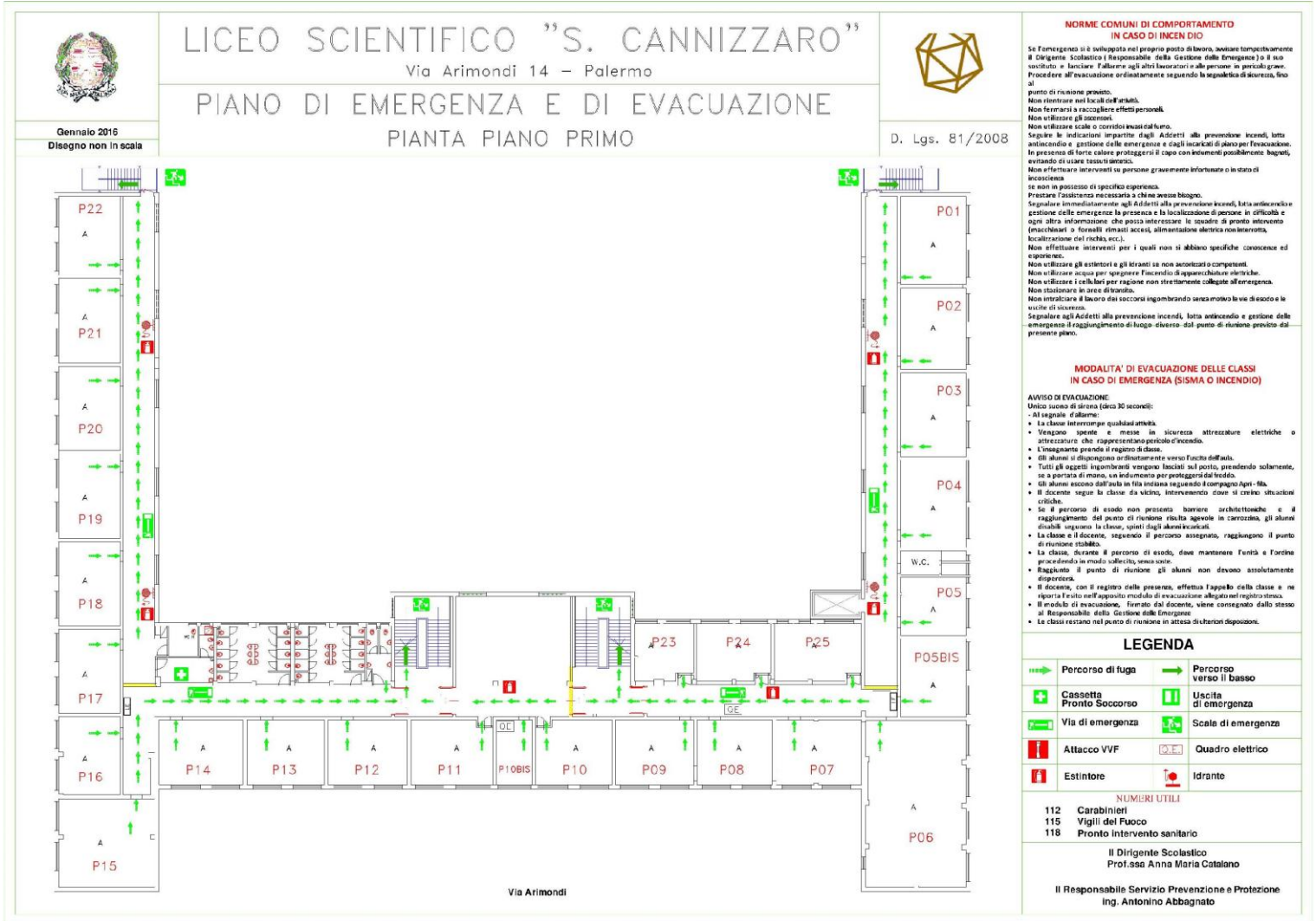
NUMERI UTILI

112 Carabinieri
 115 Vigili del Fuoco
 118 Pronto intervento sanitario

Il Dirigente Scolastico
 Prof.ssa Anna Maria Catalano

Il Responsabile Servizio Prevenzione e Protezione
 Ing. Antonio Abbagnato

PIANTA PIANO TERRA



PIANTA PIANO PRIMO



LICEO SCIENTIFICO "S. CANNIZZARO"

Via Arimondi 14 - Palermo

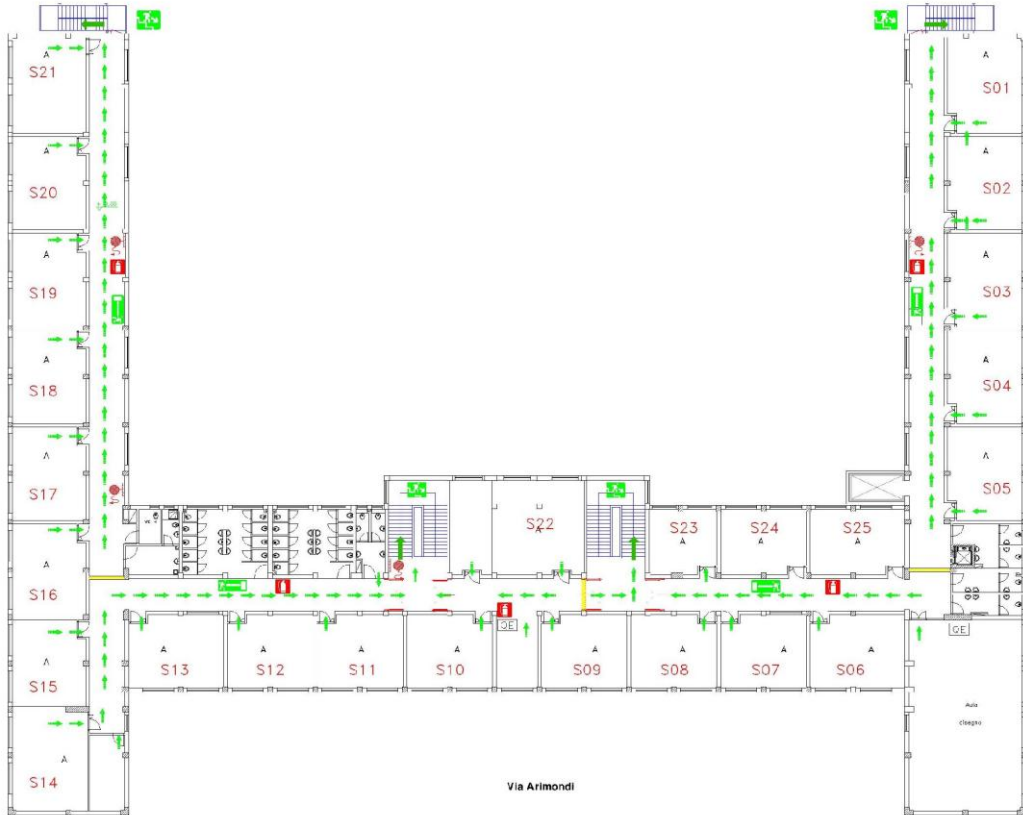


PIANO DI EMERGENZA E DI EVACUAZIONE

PIANTA PIANO SECONDO

Gennaio 2016
Disegno non in scala

D. Lgs. 81/2008



NORME COMUNI DI COMPORTAMENTO IN CASO DI INCENDIO

Se l'emergenza si è sviluppata nel proprio posto di lavoro, avvisare tempestivamente il Dirigente Scolastico (il responsabile della Gestione delle Emergenze) o il suo sostituto e lasciare l'aula con gli altri lavoratori e alle persone in pericolo grave. Procedere all'evacuazione ordinatamente seguendo la segnaletica di sicurezza, fino al punto di riunione previsto.
 Non elevare né localizzare il fumo.
 Non fermarsi a raccogliere effetti personali.
 Non utilizzare gli ascensori.
 Non utilizzare scale o corridoi inasi dal fumo.
 Seguire le indicazioni impartite dagli Addetti alla prevenzione incendi, lotta antincendio e gestione delle emergenze e dagli incaricati di piano per l'evacuazione. In presenza di forte calore proteggersi il capo con documenti possibilmente bagnati, evitando di usare tessuti sintetici.
 Non effettuare interventi su persone gravemente informate o in stato di incoscienza se non in possesso di specifiche competenze.
 Prestare l'assistenza necessaria a chi ne avesse bisogno.
 Segnalare immediatamente agli Addetti alla prevenzione incendi, lotta antincendio e gestione delle emergenze la presenza e la localizzazione di persone in difficoltà e ogni altra informazione che possa interessare le squadre di pronto intervento (macchinari o forneli rimasti accesi, alimentazione elettrica non interrotta, localizzazione del rischio, ecc.).
 Non effettuare interventi per i quali non si abbiano specifiche conoscenze ed esperienze.
 Non utilizzare gli estintori e gli idranti se non autorizzati o competenti.
 Non utilizzare acqua per spegnere l'incendio di apparecchiature elettriche.
 Non utilizzare i cellulari per ragioni non strettamente collegate all'emergenza.
 Non stationare in aree di transito.
 Non intralciare il lavoro dei soccorsi ingombrando senza motivo le vie di esodo e le uscite di sicurezza.
 Segnalare agli Addetti alla prevenzione incendi, lotta antincendio e gestione delle emergenze il raggiungimento di luogo diverso dal punto di riunione previsto dal presente piano.

MODALITA' DI EVACUAZIONE DELLE CLASSI IN CASO DI EMERGENZA (SISMA O INCENDIO)

AVVISO DI EVACUAZIONE:
 Unico suono di sirena (circa 30 secondi)
 - Al segnale d'allarme:
 • La classe interrompe qualsiasi attività.
 • Vengono spente e messe in sicurezza attrezzature elettriche o altre attrezzature che rappresentano pericolo d'incendio.
 • L'insegnante prende il registro di classe.
 • Gli alunni si dispongono ordinatamente verso l'uscita designata.
 • Tutti gli oggetti ingombranti vengono lasciati sul posto, prendendo solamente, se a portata di mano, un indumento per proteggersi dal freddo.
 • Gli alunni escono dall'aula in fila indiana seguendo il compagno Agni-Fila.
 • Il docente segue la classe da vicino, mantenendo dove si creano situazioni critiche.
 • Se il percorso di esodo non presenta barriere architettoniche e il raggiungimento del punto di riunione risulta agevole in carrozzina, gli alunni disabili seguono la classe, spinti dagli alunni incaricati.
 • La classe e il docente, seguendo il percorso assegnato, raggiungono il punto di riunione stabilito.
 • La classe, durante il percorso di esodo, deve mantenere l'unità e l'ordine procedendo in modo silenzioso, senza scosse.
 • Raggiunto il punto di riunione gli alunni non devono assolutamente disperdersi.
 • Il docente, con il registro delle presenze, effettua l'appello della classe e ne riporta l'esito nell'apposito modulo di evacuazione allegato nel registro stesso.
 • Il modulo di evacuazione, firmato dal docente, viene consegnato dallo stesso al Responsabile della Gestione delle Emergenze.
 • Le classi restano nel punto di riunione in attesa di ulteriori disposizioni.

LEGENDA

	Percorso di fuga		Percorso verso il basso
	Cassetta Pronto Soccorso		Uscita di emergenza
	Via di emergenza		Scale di emergenza
	Attacco VVF		Quadro elettrico
	Estintore		Idrante

NUMERI UTILI

112 Carabinieri
 115 Vigili del Fuoco
 118 Pronto intervento sanitario

Il Dirigente Scolastico
 Prof.ssa Anna Maria Catalano

Il Responsabile Servizio Prevenzione e Protezione
 Ing. Antonino Abbagnato

PIANTA PIANO SECONDO

LICEO SCIENTIFICO "S. CANNIZZARO"					
PROVA DI EVACUAZIONE PIANO SECONDO					
N°	CLASSE	AULA	ORARIO PROVA	VIA DI FUGA	CENTRO DI RACCOLTA
1	3A	S17	9,10	SCALA ANTINCENDIO SX	SLARGO VIA M. DI VILLABIAMNCA
2	4M	S05	9,10	SCALA ANTINCENDIO DX	SLARGO VIA M. DI VILLABIAMNCA
3	2F	S18	9,20	SCALA ANTINCENDIO SX	SLARGO VIA M. DI VILLABIAMNCA
4	4A	S04	9,20	SCALA ANTINCENDIO DX	SLARGO VIA M. DI VILLABIAMNCA
5	5A	S19	9,30	SCALA ANTINCENDIO SX	SLARGO VIA M. DI VILLABIAMNCA
6	1B	S03	9,30	SCALA ANTINCENDIO DX	SLARGO VIA M. DI VILLABIAMNCA
7	2B	S20	9,40	SCALA ANTINCENDIO SX	SLARGO VIA M. DI VILLABIAMNCA
8	3B	S02	9,40	SCALA ANTINCENDIO DX	SLARGO VIA M. DI VILLABIAMNCA
9	4B	S21	10,00	SCALA ANTINCENDIO SX	SLARGO VIA M. DI VILLABIAMNCA
10	5B	S01	10,00	SCALA ANTINCENDIO DX	SLARGO VIA M. DI VILLABIAMNCA
11	1B	S16	9,10	SCALA INTERNA SX	ARIMONDI PORTICATO
12	5P	S22	9,10	SCALA INTERNA DX	ARIMONDI PORTICATO
13	2B	S15	9,20	SCALA INTERNA SX	ARIMONDI PORTICATO
14	1A	AULA DISEGNO	9,20	SCALA INTERNA DX	ARIMONDI PORTICATO
15	1F	S14	9,30	SCALA INTERNA SX	ARIMONDI PORTICATO
16	4B	S25	9,30	SCALA INTERNA DX	ARIMONDI PORTICATO
17	1H	S13	9,40	SCALA INTERNA SX	ARIMONDI PORTICATO
18	5G	S06	9,40	SCALA INTERNA DX	ARIMONDI PORTICATO
19	4P	S12	10,00	SCALA INTERNA SX	ARIMONDI PORTICATO
20	2P	S24	10,00	SCALA INTERNA DX	ARIMONDI PORTICATO
21	3B	S11	10,10	SCALA INTERNA SX	ARIMONDI PORTICATO
22	3G	S07	10,10	SCALA INTERNA DX	ARIMONDI PORTICATO
23	5B	S10	10,20	SCALA INTERNA SX	ARIMONDI PORTICATO
24	2G	S23	10,20	SCALA INTERNA DX	ARIMONDI PORTICATO
25	1I	S09	10,30	SCALA INTERNA SX	ARIMONDI PORTICATO
26	3O	S08	10,30	SCALA INTERNA DX	ARIMONDI PORTICATO

LICEO SCIENTIFICO "S. CANNIZZARO"					
PROVA DI EVACUAZIONE PIANO TERRA					
N°	CLASSE	AULA	ORARIO	VIA DI FUGA	CENTRO DI RACCOLTA
1	3A	T06	9,10	SCALA ANTINCENDIO DX	SLARGO VIA M. DI VILLABIANCA
2	4M	T09	9,10	SCALA ANTINCENDIO SX	SLARGO VIA M. DI VILLABIANCA
3	3A	T07	9,20	SCALA ANTINCENDIO DX	SLARGO VIA M. DI VILLABIANCA
4	4A	T08	9,20	SCALA ANTINCENDIO SX	SLARGO VIA M. DI VILLABIANCA
5	5A	T05	9,30	ARIMONDI	ARIMONDI PORTICATO
6	1B	T17	9,30	VIA M. VILLABIANCA	SLARGO VIA M. DI VILLABIANCA
7	2B	T03	9,40	ARIMONDI	ARIMONDI PORTICATO
8	3B	T16	9,40	VIA M. VILLABIANCA	SLARGO VIA M. DI VILLABIANCA
9	4B	T07 BIS	10,00	ARIMONDI	ARIMONDI PORTICATO
10	5B	T15	10,00	VIA M. VILLABIANCA	SLARGO VIA M. DI VILLABIANCA
11	1B	T18	10,00	VIA M. VILLABIANCA	SLARGO VIA M. DI VILLABIANCA
12	5P	T14	10,10	VIA M. VILLABIANCA	SLARGO VIA M. DI VILLABIANCA
13	2B	T13	10,10	VIA M. VILLABIANCA	SLARGO VIA M. DI VILLABIANCA
14	1A	T12	10,20	VIA M. VILLABIANCA	SLARGO VIA M. DI VILLABIANCA
15	1F	T11	10,20	VIA M. VILLABIANCA	SLARGO VIA M. DI VILLABIANCA

LICEO SCIENTIFICO "S. CANNIZZARO"					
PROVA DI EVACUAZIONE PIANO PRIMO					
N°	CLASSE	AULA	ORARIO PROVA	VIA DI FUGA	CENTRO DI RACCOLTA
1	2M	P18	10,10	SCALA ANTINCENDIO SX	SLARGO VIA M. DI VILLABIAMNCA
2	4E	P05	10,10	SCALA ANTINCENDIO DX	SLARGO VIA M. DI VILLABIAMNCA
3	1O	P19	10,20	SCALA ANTINCENDIO SX	SLARGO VIA M. DI VILLABIAMNCA
4	1L	P04	10,20	SCALA ANTINCENDIO DX	SLARGO VIA M. DI VILLABIAMNCA
5	3D	P20	10,30	SCALA ANTINCENDIO SX	SLARGO VIA M. DI VILLABIAMNCA
6	1N	P03	10,30	SCALA ANTINCENDIO DX	SLARGO VIA M. DI VILLABIAMNCA
7	5F	P21	10,55	SCALA ANTINCENDIO SX	SLARGO VIA M. DI VILLABIAMNCA
8	3F	P02	10,55	SCALA ANTINCENDIO DX	SLARGO VIA M. DI VILLABIAMNCA
9	5A	P22	11,00	SCALA ANTINCENDIO SX	SLARGO VIA M. DI VILLABIAMNCA
10	1C	P01	11,00	SCALA ANTINCENDIO DX	SLARGO VIA M. DI VILLABIAMNCA
11	5N	P17	11,00	SCALA INTERNA SX	ARIMONDI PORTICATO
12	1G	P05BIS	11,00	SCALA INTERNA DX	ARIMONDI PORTICATO
13	4N	P16	11,10	SCALA INTERNA SX	ARIMONDI PORTICATO
14	2A	P06	11,10	SCALA INTERNA DX	ARIMONDI PORTICATO
15	1E	P15	11,20	SCALA INTERNA SX	ARIMONDI PORTICATO
16	1D	P06BIS	11,20	SCALA INTERNA DX	ARIMONDI PORTICATO
17	3E	P14	11,30	SCALA INTERNA SX	ARIMONDI PORTICATO
18	2N	P07	11,30	SCALA INTERNA DX	ARIMONDI PORTICATO
19	3H	P13	11,40	SCALA INTERNA SX	ARIMONDI PORTICATO
20	5D	P08	11,40	SCALA INTERNA DX	ARIMONDI PORTICATO
21	3I	P12	11,50	SCALA INTERNA SX	ARIMONDI PORTICATO
22	4A	P09	11,50	SCALA INTERNA DX	ARIMONDI PORTICATO
23	4F	P11	12,00	SCALA INTERNA SX	ARIMONDI PORTICATO
24	2E	P10	12,00	SCALA INTERNA DX	ARIMONDI PORTICATO
25	3N	P25	12,10	SCALA INTERNA DX	ARIMONDI PORTICATO
26	4D	P24	12,15	SCALA INTERNA DX	ARIMONDI PORTICATO
27	2I	P23	12,20	SCALA INTERNA DX	ARIMONDI PORTICATO

LICEO SCIENTIFICO "S. CANNIZZARO"					
PROVA DI EVACUAZIONE PIANO SEMINTERRATO					
N°	CLASSE	AULA	ORARIO	VIA DI FUGA	CENTRO DI RACCOLTA
1	5I	LAB 2	11,10	CORRIDOIO CENTRALE	SLARGO VIA M. DI VILLABIANCA
2	4M	T09	11,15	CORRIDOIO CENTRALE	SLARGO VIA M. DI VILLABIANCA