

VIOLENZA DI GENERE

RISPETTA, PROTEGGI, SOSTIENI I DIRITTI



UNA PROPOSTA DI RIFLESSIONE A CURA DI GIADA GRECO, GIORGIA
CONIGLIARO E CRISTIANO PISANO DELLA CLASSE 4H



DEFINIAMO LA “VIOLENZA CONTRO LE DONNE”

E' "violenza contro le donne" ogni atto di violenza fondata sul genere che provochi un danno o una sofferenza fisica, sessuale o psicologica per le donne, incluse le minacce, la coercizione o la privazione arbitraria della libertà. (L'art. 1 della Dichiarazione Onu sull'eliminazione della violenza contro le donne).



I TIPI DI VIOLENZE*

- fisica: violenza contro il corpo o la proprietà
- psicologica: mancanza di rispetto e umiliazioni
- sessuale: atti sessuali (o tentati) senza consenso
- stalking: atti che ledono la libertà e la sicurezza
- economica: controllo sull'autonomia economica
- lavorativa: discriminazioni economiche e di carriera in base al sesso
- religiosa: esclusione di un individuo nella gerarchia religiosa
- privazione della libertà (e della scelta)

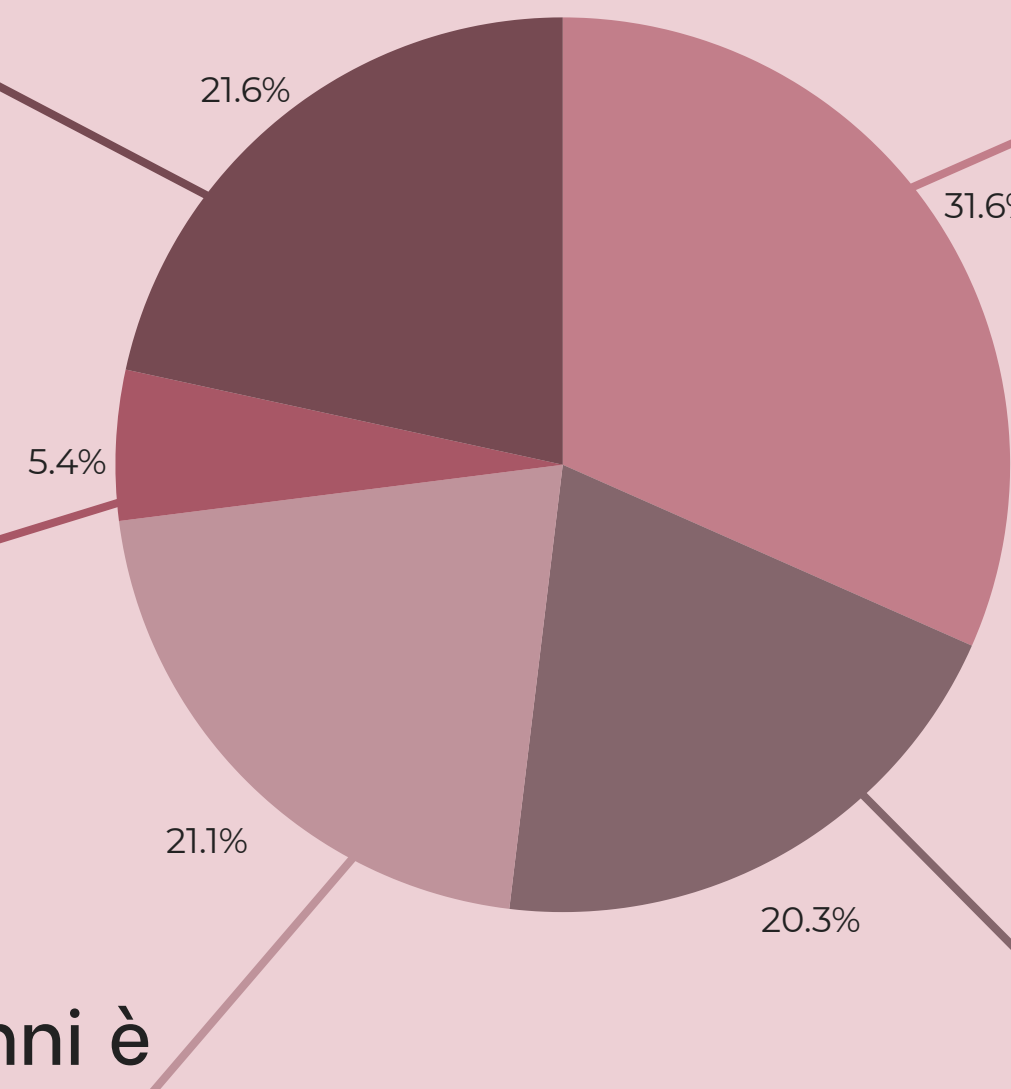


DATI ISTAT (ISTITUTO NAZIONALE DI STATISTICA) DEL 2016

Il 21.6% di donne fra i 16 e i 70 anni è stata vittima di atti di stalking da parte di un uomo

Il 5.4% di donne fra i 16 e i 70 anni è stata vittima di forme più gravi di violenze, come stupri

Il 21.1% di donne fra i 16 e i 70 anni è stata vittima di violenza sessuale

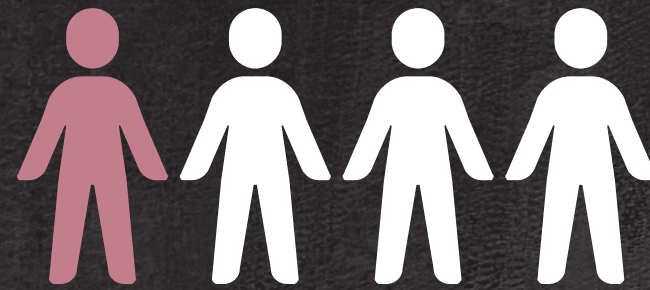


Il 31.6% di donne fra i 16 e i 70 anni (quasi 1 donna su 3) è stata vittima di violenza da parte di un uomo

Il 20.3% di donne fra i 16 e i 70 anni è stata vittima di violenza fisica

OLTRE ALLA VIOLENZA SULLE DONNE, BISOGNEREBBE PARLARE ANCHE DELLA VIOLENZA E DEGLI ABUSI DI QUALSIASI GENERE SUGLI UOMINI

Approssimativamente 1 uomo su 4 ha subito una qualche forma di contatto sessuale indesiderato nel corso della propria vita, mentre più di 1 uomo su 38 è stato vittima di tentato stupro o stupro.



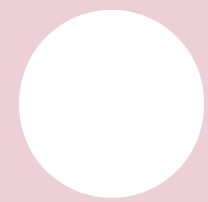
Come in tutti i casi di violenza sessuale, le motivazioni sono vario tipo.

Queste possono comprendere:

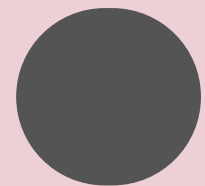
- la ricerca di **soddisfazione sessuale** dell'abusante;
- l'**umiliazione** della vittima;
- la dimostrazione di **forza e potere**;
- **prevaricazione** della vittima nel contesto della violenza tra partner o ex partner, in cui gli abusi sessuali sono spesso accompagnati da violenza fisica, psicologica e stalking.

Per quanto siano ancora rari, sul territorio italiano sono presenti rifugi e centri antiviolenza aperti anche agli uomini, come **Ankyra** a Milano e il **CeAv** a Vicenza.

Ovviamente le donne, oltre a subire violenze, ne sono a volte anche le carnefici.
Il grafico seguente mostra le percentuali di uomini e donne carnefici:*



carnefici uomini

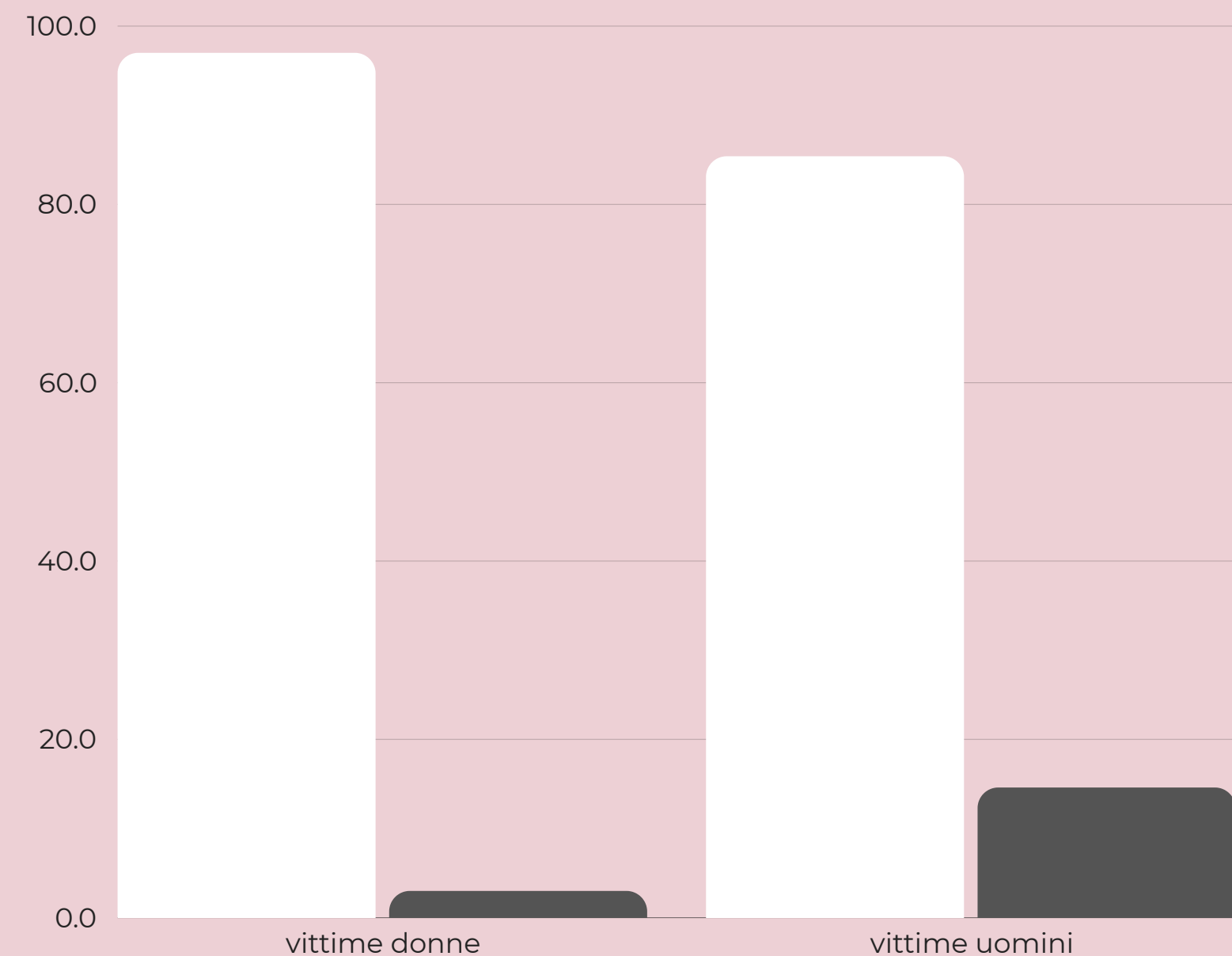


carnefici donne

Vittime donne: 97% carnefici uomini

Vittime Uomini : 85.4 % carnefici uomini

Le tipologie di violenza più frequenti in entrambi i casi sono molestie, pedinamenti e aggressioni verbali.



EVOLUZIONE NORMATIVA PER LA PROMOZIONE E TUTELA DELLA DONNA

Per la prima volta le donne esercitano il **diritto di voto**

02/06/1946

1970

Legge n.898 sulla "disciplina dei casi di **scioglimento del matrimonio**"

Legge n.151 modifica dello **stato di famiglia**: si abroga il ruolo di capofamiglia e si riconosce alla donna una condizione di completa parità con l'uomo all'interno della famiglia

1975

1978

Legge n.194 sulle norme per la **tutela sociale della maternità** e l'interruzione volontaria della gravidanza

Legge n.442 Abolizione del **delitto d'onore** e del **matrimonio riparatore**

1981

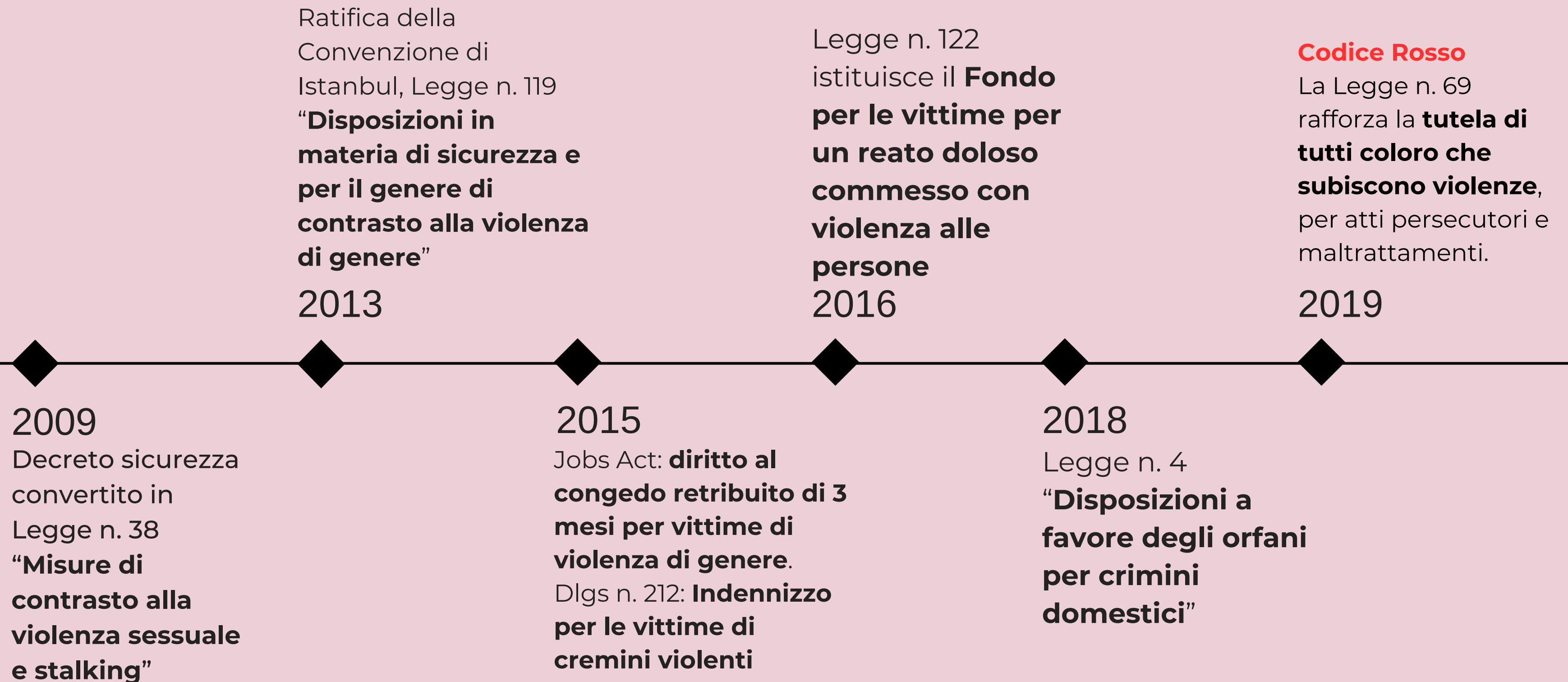
1996

Legge n. 66 "**Norme contro la violenza sessuale di genere**"

Legge n. 154 sulle "**misure contro la violenza nelle relazioni familiari**"

2001

EVOLUZIONE NORMATIVA PER LA PROMOZIONE E TUTELA DELLA DONNA



IL **78%**
DELLE DONNE **NON**
HA DENUNCIATO LE
VIOLENZE SUBITE

e ci sono diversi motivi per non farlo: paura, mancanza di sostegno (dei familiari), autobiasimo, tentativo di salvare il matrimonio (o qualsiasi legame affettivo), motivi economici.

Però ci sono diversi ausili a cui rivolgersi in caso di necessità.

A CHI RIVOLGERSI IN CASO DI VIOLENZA

112

chiamare il numero di emergenza senza esitare, né rimandare.

NUMERO ANTI VIOLENZA E ANTI STALKING: 1522

Il numero 1522 è attivo 24 ore su 24 per tutti i giorni dell'anno ed è accessibile dall'intero territorio nazionale gratuitamente con un'accoglienza disponibile nelle lingue italiano, inglese, francese, spagnolo e arabo. L'App 1522 consente alle donne di chattare con le operatrici.

PRONTO SOCCORSO

soprattutto se si ha bisogno di cure mediche immediate e non procrastinabili. Gli operatori sociosanitari del Pronto Soccorso, oltre a fornire le cure necessarie, sapranno indirizzare la persona vittima di violenza verso un percorso di uscita

APP YOUPOL

realizzata dalla Polizia di Stato per segnalare episodi di spaccio e bullismo, reati di violenza che si consumano tra le mura domestiche.

TELEFONO VERDE

AIDS e IST **800 861061** se si è subita violenza sessuale.

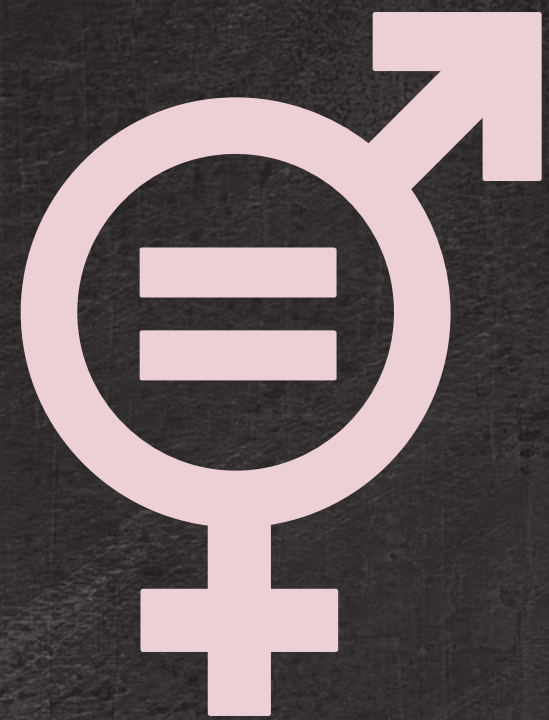
MAPPA DEI CONSULTORI IN ITALIA

CENTRI ANTIVIOLENZA

SERVIZIO SALUTE E TUTELA DELLA DONNA

dedicato alla presa in carico delle donne più fragili.

GRAZIE PER L'ATTENZIONE



**PROGETTO “QUESTIONE DI GENERE: PERCORSI DI CONSAPEVOLEZZA
PER LIBERARCI DALLE GABBIE” - ARTE. DI OGNI GENERE.**

INTERVENTI PER LA PROMOZIONE DELLA LEGALITÀ E DEL RISPETTO DELLA
FIGURA FEMMINILE E DELL'EDUCAZIONE ALLE DIFFERENZE

